



## AKTION Saubere Hände

Keine Chance den Krankenhausinfektionen

# „AKTION Saubere Hände“ Stand April 2012

Christiane Reichardt,  
Dagmar Königer, Karin Bunte-Schönberger,  
Patricia van der Linden, Romana Worm,  
Michael Behnke, Jörg Clausmeyer, Frank Schwab,  
Nadine Mönch, Petra Gastmeier

Bettenführende Einrichtungen

[www.aktion-sauberehaende.de](http://www.aktion-sauberehaende.de) | ASH 2011 - 2013



## AKTION Saubere Hände

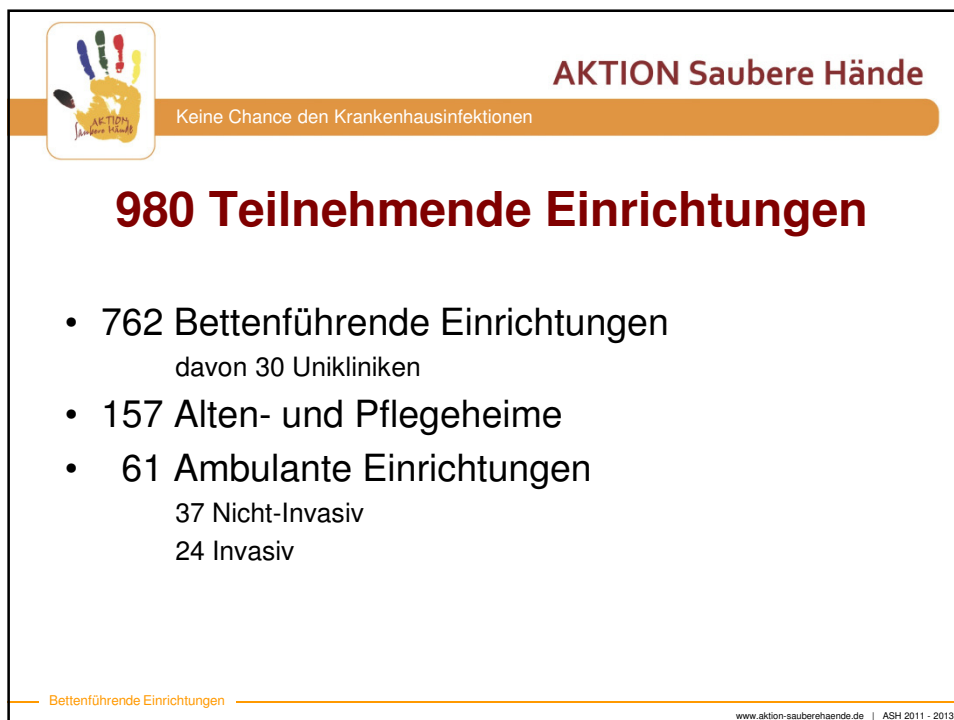
Keine Chance den Krankenhausinfektionen

### ASH 2008-2010

- Erste Kampagne ausschließlich für Betten führende Einrichtungen konzipiert
- Interventionen basierend auf dem WHO Konzept „Clean Care is Safer Care“

Bettenführende Einrichtungen

[www.aktion-sauberehaende.de](http://www.aktion-sauberehaende.de) | ASH 2011 - 2013





## AKTION Saubere Hände

Keine Chance den Krankenhausinfektionen

### Compliance VOR und NACH Intervention nach Indikation

Indikation	BP	Compliance in %				p Wert
		25% Perzentile	50% Perzentile	75% Perzentile	Median Anstieg	
1 VOR Pat.- Kontakt	VOR	35	51	63	12	<0.001
	NACH	49	63	81		
2 VOR aseptischer T.	VOR	36	59	75	15	<0.001
	NACH	54	74	89		
3 NACH infek. Material	VOR	51	73	89	13	<0.001
	NACH	70	86	96		
4 NACH Pat.- Kontakt	VOR	55	68	78	12	<0.001
	NACH	65	80	87		
5 NACH Pat. - Umgebung	VOR	31	50	68	13	<0.001
	NACH	40	63	82		

Bettenführende Einrichtungen

www.aktion-sauberehaende.de | ASH 2011 - 2013



## AKTION Saubere Hände

Keine Chance den Krankenhausinfektionen

### Compliance VOR und NACH Intervention nach Berufsgruppe

Berufs- gruppe	BP	Compliance in %				p Wert
		25% Perzentile	50% Perzentile	75% Perzentile	Median Anstieg	
Andere	VOR	24	47	64	10	<0.001
	NACH	37	57	79		
Ärzte	VOR	33	49	67	14	<0.001
	NACH	46	63	76		
Med. studenten	VOR	34	66	86	-2	0.662
	NACH	44	64	81		
Pflege	VOR	50	63	74	14	<0.001
	NACH	63	77	86		
Pflege- schüler	VOR	49	65	84	15	<0.001
	NACH	62	80	97		

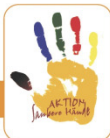
Bettenführende Einrichtungen

www.aktion-sauberehaende.de | ASH 2011 - 2013

## Compliance VOR und NACH Intervention nach Stationsart

Stationsart	BP	Compliance in %				p Wert
		25% Perzentile	50% Perzentile	75% Perzentile	Median Anstieg	
Innere	VOR	58	65	72	6	0.018
	NACH	59	71	80		
Interdisziplinär	VOR	50	65	77	11	0.022
	NACH	64	76	85		
Chirurgie	VOR	52	62	70	8	<0.001
	NACH	58	70	85		
Andere Chir.	VOR	53	67	77	13	0.004
	NACH	71	80	85		
Andere Konservative	VOR	44	60	65	7	0.012
	NACH	53	67	82		
Pädiatrie	VOR	45	60	65	21	0.046
	NACH	64	81	88		
Neonatalogie	VOR	68	73	76	17	0.018
	NACH	80	90	94		

www.aktion-sauberehaende.de | ASH 2011 - 2013



## AKTION Saubere Hände

Keine Chance den Krankenhausinfektionen

### Anstieg des HDM-Verbrauchs von 2007 bis 2010 in 159 Krankenhäusern

Jahr	Stat.art	HDMV (ml/PT) Median	Differenz zu 2007 (ml/PT)		Differenz zu 2007 (%)	
			Median	p-Wert*	Median	p-Wert*
2007	Alle	18				
2008	Alle	19.8	2.1	<0.001	10.5	<0.001
2009	Alle	23.8	5.4	<0.001	29.8	<0.001
2010	Alle	25.1	6.8	<0.001	35.9	<0.001
2007	Intensiv	65.8				
2008	Intensiv	72.3	6.6	<0.001	12.8	<0.001
2009	Intensiv	84.7	14.2	<0.001	32.7	<0.001
2010	Intensiv	88.9	17	<0.001	40.9	<0.001
2007	Normal	14.7				
2008	Normal	16.4	1.9	<0.001	10.6	<0.001
2009	Normal	19.7	4.9	<0.001	22.3	<0.001
2010	Normal	21.2	6.3	<0.001	27.7	<0.001

Bettenführende Einrichtungen

\* Wilcoxon-rank-sum test

www.aktion-sauberehaende.de | ASH 2011 - 2013



## AKTION Saubere Hände

Keine Chance den Krankenhausinfektionen

### Spenderausstattung

#### Vorgegebene Spenderausstattung

- ITS: 1 Spender pro Patientenbett
- Nicht-ITS: 1 Spender auf 2 Patientenbetten
- Verfügbarkeit von Kitteltaschenflaschen

#### Ergebnisse :

- ITS: Steigerung von 86,8 auf >100%
- Nicht-ITS: Steigerung von 63,6 auf 91,3%

Bettenführende Einrichtungen

www.aktion-sauberehaende.de | ASH 2011 - 2013



## AKTION Saubere Hände


Keine Chance den Krankenhausinfektionen

### Fragebogen 290 Krankenhäuser 2009

- 23% haben Personal bereit- oder freigestellt
- 51% haben finanzielle Ressourcen bereitgestellt
- 70%: ohne die ASH hätten keine weiteren Interventionen zur Compliancesteigerung stattgefunden
- 95%: die ASH beschleunigte die Umsetzung von bestehenden Plänen/Ideen oder machte eine Umsetzung überhaupt möglich
- 62%: sind zufrieden mit den erreichten Ergebnissen

Bettenführende Einrichtungen

www.aktion-sauberehaende.de | ASH 2011 - 2013



# AKTION Saubere Hände

Keine Chance den Krankenhausinfektionen

## ASH 2011-2013


### Erweiterung der ASH auf den ambulanten Bereich sowie Alten- und Pflegeheime

Anpassung der Interventionen und Inhalte an diese Bereiche

Bettenführende Einrichtungen

www.aktion-sauberehaende.de | ASH 2011 - 2013


FAQs Downloads von A - Z Kontakt Impressum Sitemap



# AKTION Saubere Hände


## "Keine Chance den Krankenhausinfektionen"

Bettenführende Einrichtungen    Alten- und Pflegeheime    Ambulante Einrichtungen

<b>Home / AKTION Saubere Hände (ASH)</b>	<b>Die "AKTION Saubere Hände"</b>		Gestützt durch:  aufgrund eines Beschlusses des Deutschen Bundestages
Hintergrund / Träger Instrumente Ergebnisse Sponsoren Team Aktuelles Teilnehmende Einrichtungen Die 5 Indikationen der Händedesinfektion Anmeldung zur AKTION und Formblätter Prüfmethoden Einführungskurse Arbeitsmaterialien Erfahrungsberichte Erfahrungsaustausch Zertifizierung Presse Links	Die "AKTION Saubere Hände" ist eine nationale Kampagne zur Verbesserung der Compliance der Händedesinfektion in deutschen Gesundheitseinrichtungen. Sie wurde am 1. Januar 2008, mit Unterstützung des Bundesministeriums für Gesundheit, vom Nationalen Referenzzentrum für die Surveillance Nosokomialer Infektionen (NRZ), dem Aktionsbündnis Patientensicherheit e. V. (APS) sowie der Gesellschaft für Qualitätsmanagement im Gesundheitswesen (GQMIG) ins Leben gerufen. Die Kampagne basiert auf der 2005 gestarteten WHO Kampagne "Clean Care is Safer Care".  Die erste Kampagne von 2008 bis 2010 richtete sich in erster Linie an Krankenhäuser und andere stationäre Einrichtungen. In diesen drei Jahren haben sich bereits über 750 Einrichtungen aktiv an der Kampagne beteiligt.  Aufgrund der starken Vernetzung der verschiedenen Gesundheitseinrichtungen bei der Betreuung von Patienten müssen alle Bereiche des Gesundheitswesens einbezogen werden. Deshalb startete am 1. Januar 2011 die zweite Kampagne, welche sich in erster Linie an die Alten- und Pflegeheime sowie den ambulanten Bereich richtet. Auch in der zweiten Kampagne ist es unser Ziel, weitere stationäre Einrichtungen zur Teilnahme zu gewinnen. Darüber hinaus werden Strategien zur nachhaltigen Verbesserung der Compliance der Händedesinfektion entwickelt. Die zweite Kampagne hat drei Module je nach Einrichtungsart definiert:		
	"Bettenführende Einrichtungen" ▶ [mehr...]	"Alten- und Pflegeheime" ▶ [mehr...]	"Ambulante Einrichtungen" ▶ [mehr...]
	Übersicht der Anforderungen, Inhalte und Leistungen für Krankenhäuser, Alten- und Pflegeheime, Rehakliniken und ambulante Einrichtungen:		
	<b>Modul Bettenführende Einrichtungen</b>	<b>Modul Alten- und Pflegeheime</b>	<b>Modul Ambulante Einrichtungen</b>
<b>Namen der Module und der dahinter stehenden Einrichtungen</b>	Krankenhaus, Rehaklinik mit Frühreha	Rehaklinik	Ambulante Einrichtungen, invasiv - Dialyse-Praxis - niedergelassene Fachärzte mit Ambulante Einrichtungen, Nicht-invasiv - Rettungsdienst, Krankentransport - niedergelassener

**Erfahrungsaustausch 2012**

Berlin: 08.03.2012  
 München: 13.03.2012  
 Hannover: 19.04.2012  
 Frankfurt/Main: 24.04.2012

  
 Erwerben Sie Ihr ASH-Zertifikat!

**Einführungskurse Berlin**  
 29.11.2011